

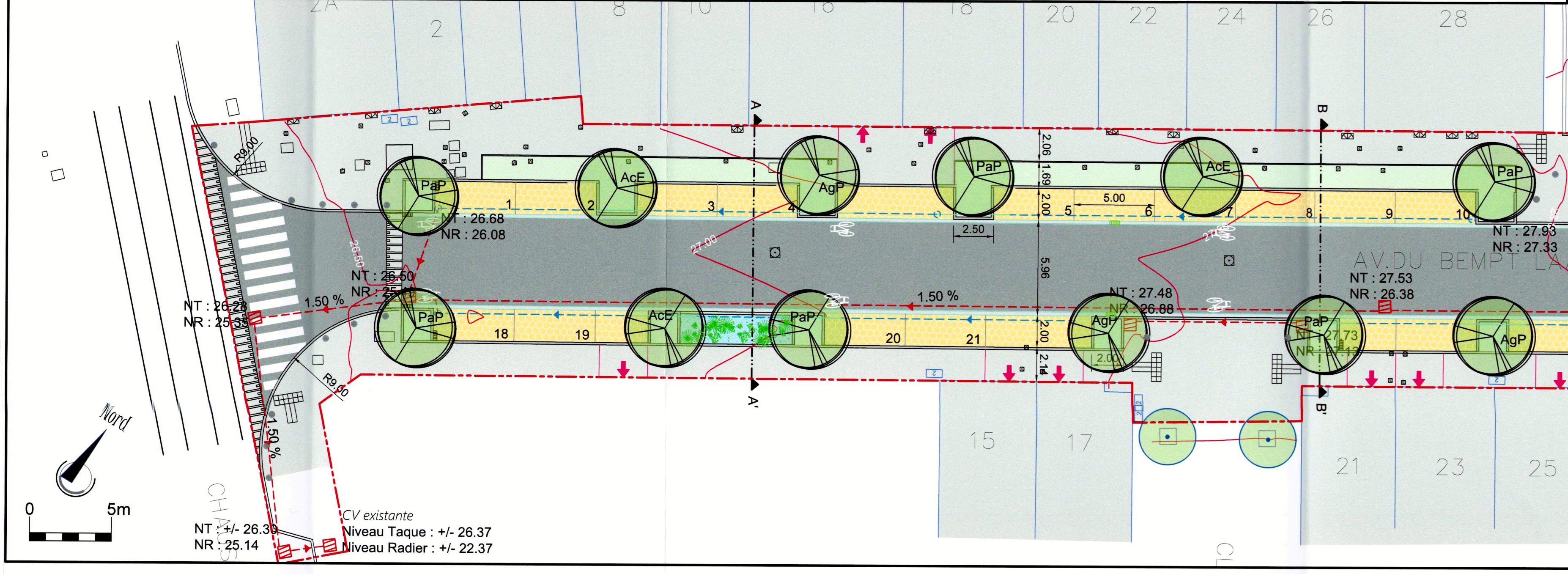
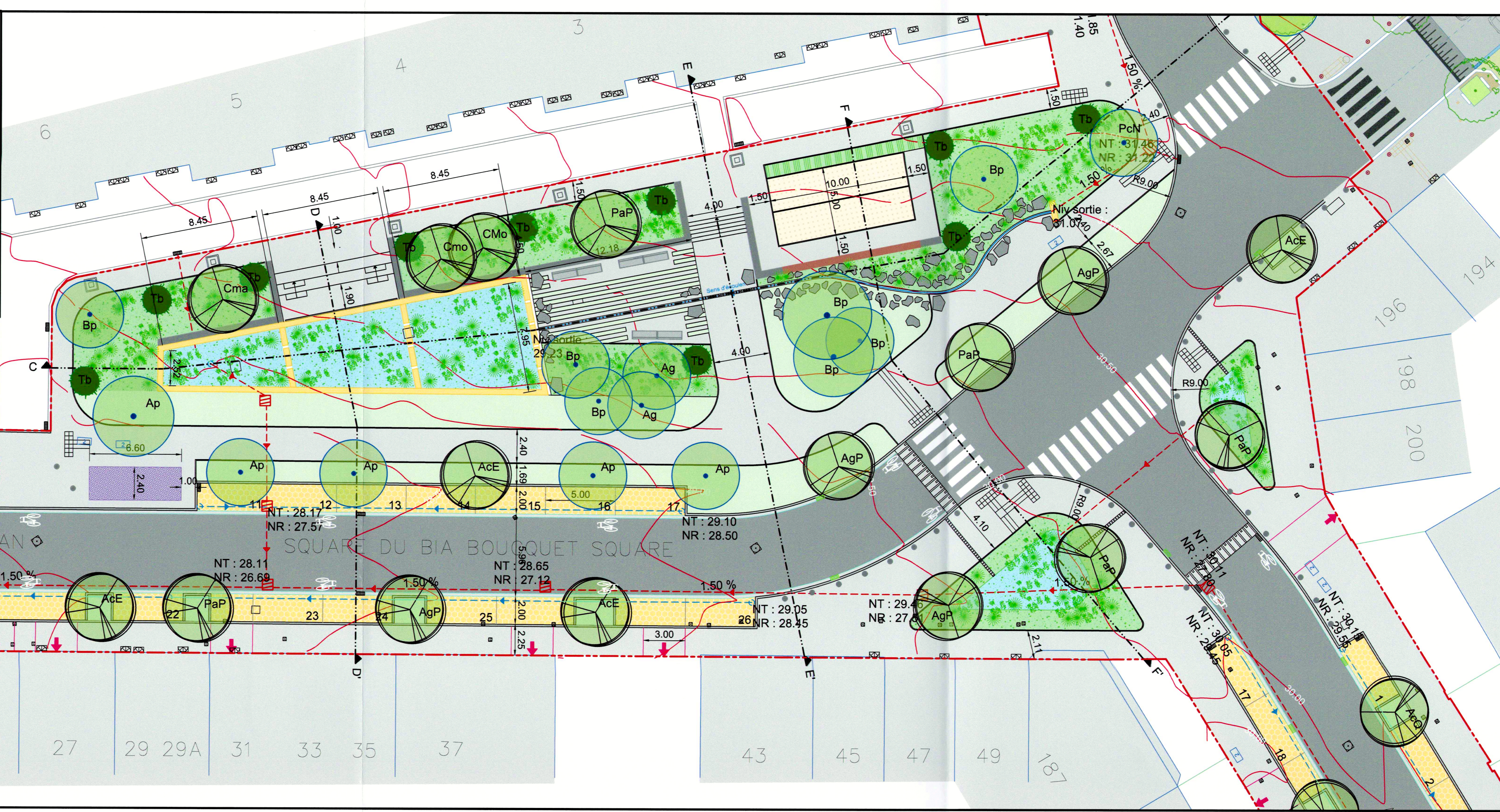
Légende

- Limite d'intervention / Interventie grens
- Courbe de niveau - Hoogtelijn
- Bâtiment - Gebouw
- Limite cadastrale - Kadastergrens
- Bordures béton type IC2 / Kanstenen uit beton type IC2
- Bordures béton type ID4 / Kanstenen uit beton type ID4
- Filets d'eau - Watergoten
- Pourtour zone de rétention : béton / Omtrek retentiezone : beton
- Mur soutènement en gabion + banquette / Schanskorf keermuur + zitbank
- Caniveau + gravier ou grille / Goot + grind ou rooster
- Chaussée : asphalte / Rijweg : asfalt
- Trottoir : pavés béton / Voetpad : betonstraatstenen
- Stationnement : pavés béton drainant / Parkeerplaats : drainerende betonstaartstenen
- Jardin de pluie ou zone de rétention / Regentuin of retentiezone
- Gazon - Gras
- Haie - Haag
- Plateau : asphalte + rampe préfabriquée / Verkeersplateau : asfalt + geprefabriceerde helling
- Terrain de pétanque / Petanqueterrain
- Bulle à verre - Gasbak
- Entrée garage - Ingang garage
- Arbre **conservé** / planté / **Bewarde** / beplante boom
- Avaloir connecté / déconnecté / Rioolontvanger aangesloten / losgekoppeld
- Drains + regards d'inspection / Draineerbuizen + inspectieputten
- Conduite séparative + chambres de visite / Gescheiden leiding + inspectieputten
- Taques existantes : égout, eau, gaz, armoire électrique / Bestaande deksels : riool, water, gas, elektrische kast

Arbres HT - Bomen HT

AcE *Acer campestre* 'Eko Effen'
 AcQ *Acer campestre* 'Queen Elizabeth'
 AgP *Alnus glutinosa* 'Pyramidalis'
 CbA *Carpinus betulus* 'A. Beekman'
 Cma *Cornus mas*
 Cmo *Crataegus monogyna*
 CmP *Crataegus x media* 'Pauls Scarlet'
 PaP *Prunus avium* 'Plena'
 Tb *Taxus baccata* (taillé)

Existant
 Ag *Alnus glutinosa*
 Ap *Acer platanoides*
 Bp *Betula pendula*
 P *Prunus sp.*
 PcN *Prunus cerasifera* 'Nigra'



REGION DE BRUXELLES-CAPITALE
COMMUNE DE FOREST

BRUSSELS HOOFDSTEDELIJK GEWEST
GEMEENTE VORST

Réaménagement des voiries
Kersbeek, Bempt et Verrerie

Inrichting van de openbare ruimte
Kersbeek, Bempt en Glasblazerij

Situation projetée : Avenue du Bempt
 Ontworpen toestand : Bemptlaan

MAITRE DE L'OUVRAGE - BOUWHEER
COMMUNE DE FOREST - GEMEENTE VORST
 Travaux publics - Openbare werken
 Urbanisme - Stedenbouw
 Rue du Curé, 2 - 1190 BRUXELLES
 Pastoorstraat, 2 - 1190 BRUSSEL
 Tél. 02 370 22 11 - F 02 370 22 13

L'AUTEUR DE PROJET - PROJECTONTWERPER
 INGENIERIE EN ENERGIE, ENVIRONNEMENT
 ET TECHNIQUES SPECIALES

 S. BREELS
 M. HOVERTIN
 Place de Fumestraat, 25 - 1048 Louvain-la-Neuve
 Tel. 01024 10 70 - Fax: 01024 10 60

CONSEILS ET ETUDES EN ENVIRONNEMENT,
 ESPACE PUBLIC, PAYSAGE, TERRITOIRE & MOBILITE

 F.X. VAN MAELE
 P. LORAND

PHASE - FASE
Permis d'urbanisme
 Stedenbouwkundige vergunning

Pour le Collège :
 La Secrétaire
 communale
 Voor de Collège :
 De Gemeentesecretaris

Pour le Bourgmestre :
 L'Echevin Délégué
 communale
 Voor de Burgemeester
 Schepenen

Pour le Bourgmestre :
 L'Echevin Délégué
 communale
 Voor de Burgemeester
 Schepenen

Betty Moens

Jean-Claude Englebret

Marc Loewenstein

MODIFICATIONS - WIJZIGINGEN	
A	Remarques Commune / Gemeente Opmerkingen 30/03/2018
B	
C	
D	

ECHELLE / SCHAAL	DATE / DATUM	FILENAME	INDICE	PLAN No / Nr
1/200	15/03/2018	G:\3501-4000\3692_Voires_Forest\CAO\3692-plan_projet.dwg	A B C D	101