



# Travaux dans votre rue : où déposer vos sacs-poubelles ?

Madame, Monsieur,

En raison des travaux, veuillez déposer vos sacs-poubelle à l'un des endroits suivants (aux mêmes horaires que d'habitude) :

**-Coin de la rue du Delta/Avenue Van Volxem**

**-Coin de la rue du Delta/Avenue des Tropiques (endroit accessible à nos camions)**



Dès que les travaux seront terminés, vous pourrez déposer vos sacs le long de votre façade comme vous le faisiez avant les travaux.

En respectant les consignes ci-dessus, vous contribuez à la propreté de votre quartier. Pour plus d'informations, composez gratuitement le **0800/981 81**. Merci pour votre collaboration.

**Bruxelles-Propreté**  
[www.bruxelles-proprete.be](http://www.bruxelles-proprete.be)  
Nederlandse tekst op keerzijde



**Attention, tout sac abandonné sur la voie publique constitue un dépôt clandestin passible d'une amende !**

BRUXELLES-PROPRETÉ



**propreté.brussels**



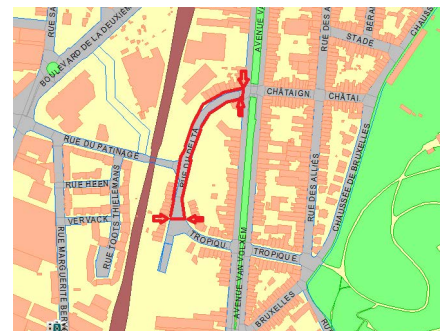
# Travaux dans votre rue : où déposer vos sacs-poubelles ?

Madame, Monsieur,

En raison des travaux, veuillez déposer vos sacs-poubelle à l'un des endroits suivants (aux mêmes horaires que d'habitude) :

**-Coin de la rue du Delta/Avenue Van Volxem**

**-Coin de la rue du Delta/Avenue des Tropiques (endroit accessible à nos camions)**



Dès que les travaux seront terminés, vous pourrez déposer vos sacs le long de votre façade comme vous le faisiez avant les travaux.

En respectant les consignes ci-dessus, vous contribuez à la propreté de votre quartier. Pour plus d'informations, composez gratuitement le **0800/981 81**. Merci pour votre collaboration.

**Bruxelles-Propreté**  
[www.bruxelles-proprete.be](http://www.bruxelles-proprete.be)  
Nederlandse tekst op keerzijde



**Attention, tout sac abandonné sur la voie publique constitue un dépôt clandestin passible d'une amende !**

BRUXELLES-PROPRETÉ



**propreté.brussels**



# Werken in uw straat: waar uw vuilniszakken zetten?

Mevrouw, Mijnheer,

Door werken, vragen in wij u om uw vuilniszakken buiten te zetten op één van de onderstaande adressen (en op de gebruikelijke uren):

**-Op de hoek van Deltastraat/Van Volxemlaan**

**-Op de hoek van Deltastraat/Keerkringenlaan (toegankelijke plaats voor onze vrachtwagens)**



Zodra de werken gedaan zijn kunt u opnieuw uw zakken tegen uw gevel buitenzetten, zoals u deed voordat uw straat ontoegankelijk werd. Door deze richtlijnen na te leven, draagt u bij tot de netheid van uw wijk. Voor meer informatie, neem gratis contact op met **0800/981 81**. Dank u voor uw medewerking.



**Opgelet! Een vuilniszak die op de openbare weg is achtergelaten, is een slukstort en kan worden beboet.**

**Net Brussel**  
[www.netbrussel.be](http://www.netbrussel.be)  
Version française au verso



# Werken in uw straat: waar uw vuilniszakken zetten?

Mevrouw, Mijnheer,

Door werken, vragen in wij u om uw vuilniszakken buiten te zetten op één van de onderstaande adressen (en op de gebruikelijke uren):

**-Op de hoek van Deltastraat/Van Volxemlaan**

**-Op de hoek van Deltastraat/Keerkringenlaan (toegankelijke plaats voor onze vrachtwagens)**



Zodra de werken gedaan zijn kunt u opnieuw uw zakken tegen uw gevel buitenzetten, zoals u deed voordat uw straat ontoegankelijk werd. Door deze richtlijnen na te leven, draagt u bij tot de netheid van uw wijk. Voor meer informatie, neem gratis contact op met **0800/981 81**. Dank u voor uw medewerking.



**Opgelet! Een vuilniszak die op de openbare weg is achtergelaten, is een slukstort en kan worden beboet.**

**Net Brussel**  
[www.netbrussel.be](http://www.netbrussel.be)  
Version française au verso

